



ПРОИЗВОДСТВО ПЛАСТИКОВОЙ САНТЕХАРМАТУРЫ

Произведено: ООО "АНИ пласт"

РФ, 143180, Московская область, г.Звенигород, Проектируемый проезд стр.29

По вопросам реализации продукции и рекламациям обращаться:

тел.: 8 (495) 598-54-33, e-mail: info@aniplast.ru

Сифоны F-серии для кухонных моек

с инструкцией по монтажу и эксплуатации

1. НАЗНАЧЕНИЕ ИЗДЕЛИЯ

1.1 Сифоны предназначены для отведения сточных вод из кухонных моек и блокируют проникновение в помещение запаха из канализации. Основным преимуществом данного вида сифонов является высокая пропускная способность сифонов и соединения без гаек.

2.1 Применяются для установки в жилых, общественных и производственных помещениях.

2. КОМПЛЕКТНОСТЬ

2.1 В комплект поставки сифона для кухонной мойки входит:

- сифон для кухонной мойки 1 комплект;
- паспорт с инструкцией по монтажу 1 экземпляр;
- пакет для транспортировки 1 штука.

2.2 Предприятие-изготовитель оставляет за собой право вносить в конструкцию деталей изменения, не ухудшающие эксплуатационные свойства изделия.

3. ЭКСПЛУАТАЦИЯ ИЗДЕЛИЯ

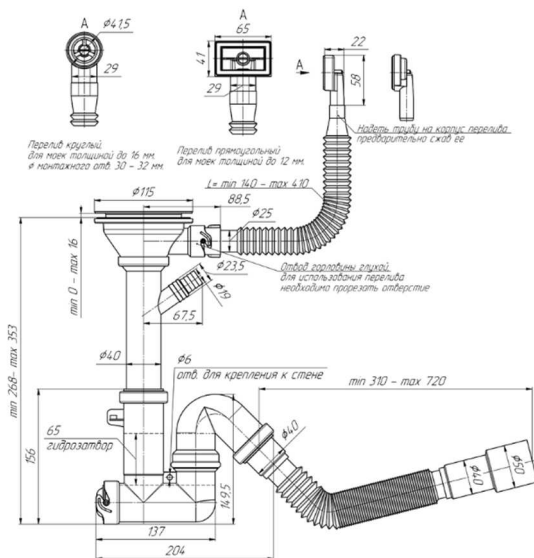
3.1 Температура сточных вод кратковременно может достигать до 80° С. В непрерывном режиме температура должна быть до 75° С.

3.2 Гидрозатвор сифона для кухонной мойки составляет 65 мм.

3.3 Слив сточных вод, которые могут повредить материал, не допускается.

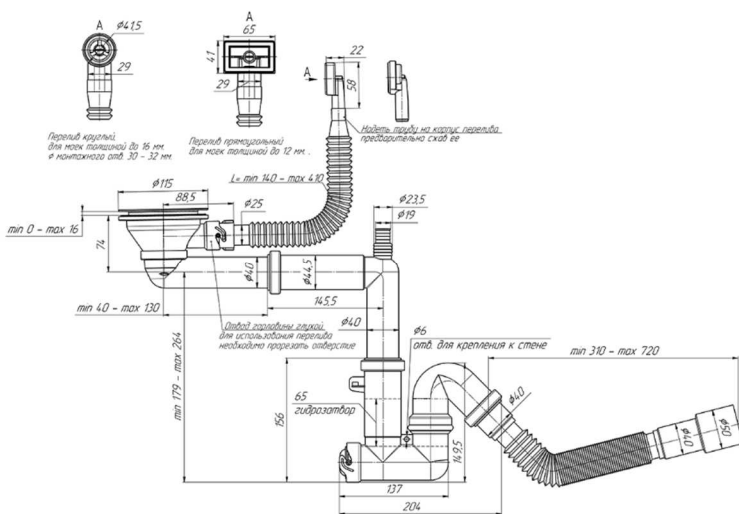
3.4 Перед началом монтажа необходимо удостовериться, что пропускная способность сифона достаточна для объема поступающей воды.

3.5 При эксплуатации сифона для кухонной мойки рекомендуется периодическая очистка и корпуса сифона водопроводной водой.



F1045S сифон 3 1/2"х40 с отводом для стиральной машины, с гибким круглым и прямоугольным переливом

F1045SA15 сифон 3 1/2"х40 с отводом для стиральной машины, с гибким круглым и прямоугольным переливом и гибкой трубой 40х40/50 мм



F5320 сифон 1 1/2"х40 смещенный с отводом для стиральной машины, без выпуска

F5345S сифон 3 1/2"х40 смещенный с отводом для стиральной машины, с гибким круглым и прямоугольным переливом

F5345SA15 сифон 3 1/2"х40 смещенный с отводом для стиральной машины, с гибким круглым и прямоугольным переливом и гибкой трубой 40х40/50 мм

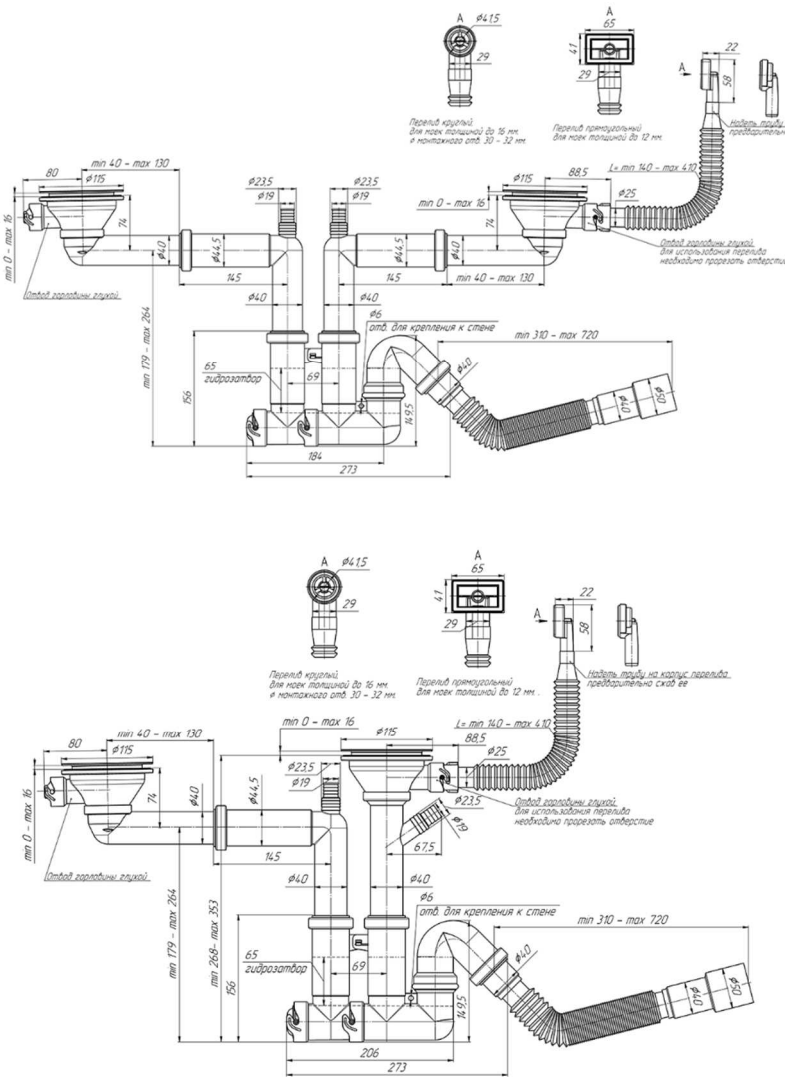
F3520 сифон 1 1/2" x 40 двойной с отводом для стиральной машины, без выпуска

F3545S сифон 3 1/2" x 40 двойной с отводом для стиральной машины, с гибким круглым и прямоугольный переливом

F3545SA15 сифон 3 1/2" x 40 смещенный с отводом для стиральной машины, с гибким круглым и прямоугольный переливом и гибкой трубой 40x40/50 мм

F7500S сифон 3 1/2" x 40 двойной смещенный с отводом для стиральной машины, с гибким круглым и прямоугольный переливом

F7500SA15 сифон 3 1/2" x 40 двойной смещенный с отводом для стиральной машины, с гибким круглым и прямоугольный переливом и гибкой трубой 40x40/50 мм



**4. ПОДГОТОВКА СИФОНА ДЛЯ КУХОННОЙ МОЙКИ К РАБОТЕ (см. Лист 2. Инструкция по монтажу и эксплуатации)
5. ТРАНСПОРТИРОВАНИЕ И ХРАНЕНИЕ**

- 5.1 Сифоны для кухонной мойки следует перевозить крытым транспортом любого вида согласно правилам перевозки грузов, действующем на транспорте этого вида, с соблюдением требований, указанных на упаковочной таре.
- 5.2 Сифоны следует хранить в заводской упаковке штабелями не более, чем по 4 ряда, на расстоянии не ближе 1 м от отопительных приборов.
- 5.3 Условия хранения в части воздействия климатических факторов внешней среды должны соответствовать условиям хранения 2(С) по ГОСТ 15150-69 "Машины, приборы и другие технические изделия. Исполнения для различных климатических районов. Категории, условия эксплуатации, хранения и транспортирования в части воздействия климатических факторов внешней среды".

6. ГАРАНТИИ ПРОИЗВОДИТЕЛЯ

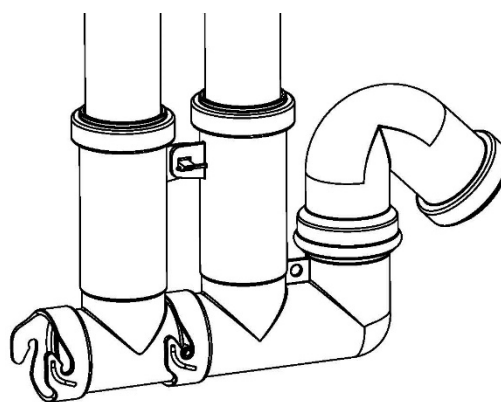
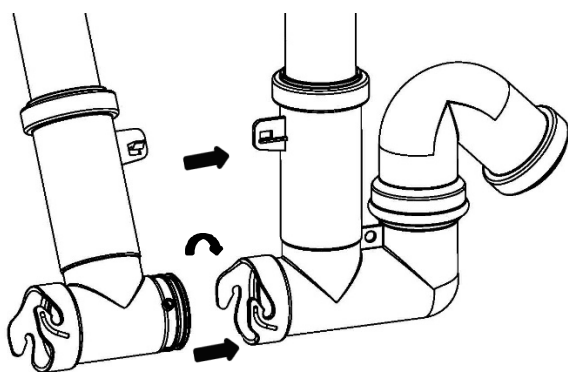
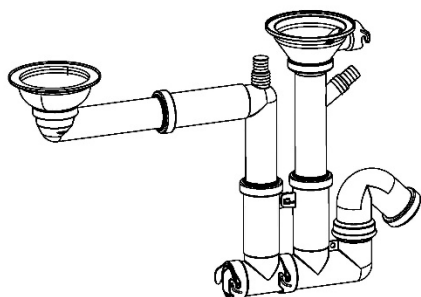
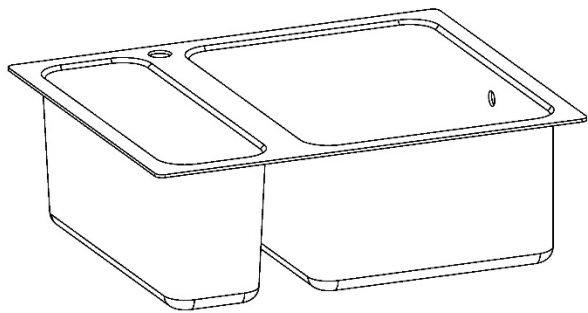
- 6.1 Предприятие-изготовитель гарантирует соответствие сифонов для кухонных моек требованиям ГОСТ 23289-2016 "Арматура санитарно-техническая водосливная. Технические условия" при соблюдении условий по транспортированию, хранению, монтажу и эксплуатации изделий.
- 6.2 На продукцию установленную сертифицированными специалистами распространяется гарантийный срок эксплуатации: гарантийный срок эксплуатации – два года со дня продажи через розничную сеть, но не более трех лет со дня изготовления.
- 6.3 Гарантия не распространяется:
 - на дефекты, возникшие в результате нарушения правил транспортировки, приемки, хранения, монтажа и эксплуатации;
 - на дефекты, возникшие в результате некачественной установки (подключения) изделия, его ремонта и переделки посторонними лицами, не уполномоченными для проведения таких работ;
 - на механические повреждения, следы воздействия химических и абразивных веществ, вызванных использованием агрессивных моющих средств и несоблюдением инструкций по обслуживанию и уходу;
 - на дефекты, вызванные естественным износом изделия и его составных частей (уплотнений, прокладок) в процессе эксплуатации;
 - на дефекты, вызванные коррозией водопровода, перепадами давления/температуры воды в водопроводе, попаданием в изделие инородных предметов, образованием известкового налета, отсутствие фильтра грубой механической очистки воды; несоответствия качества воды и систем требованиям нормативов РФ; обстоятельства непреодолимой силы: стихийные бедствия, пожар и т.д.;
 - на дефекты, возникшие в результате использования изделия не по его прямому назначению, а также в результате механических повреждений или превышения допустимой нагрузки
- 6.4 Услуги по гарантийному обслуживанию производятся предприятием-изготовителем при условии предъявления покупателем паспорта на изделие с отметкой торговой организации о продаже или иных документов, подтверждающих дату оплаты, а также самого изделия, в котором обнаружены дефекты до окончания гарантийного срока.
- 6.5 Гарантия распространяется только на функциональные характеристики и не имеют отношения к поверхностной обработке металлических частей изделия.

7. СВЕДЕНИЯ О СЕРТИФИКАЦИИ

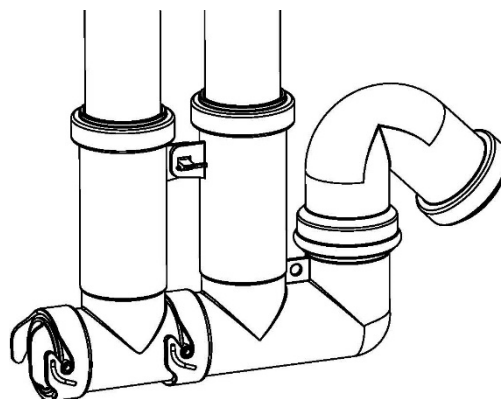
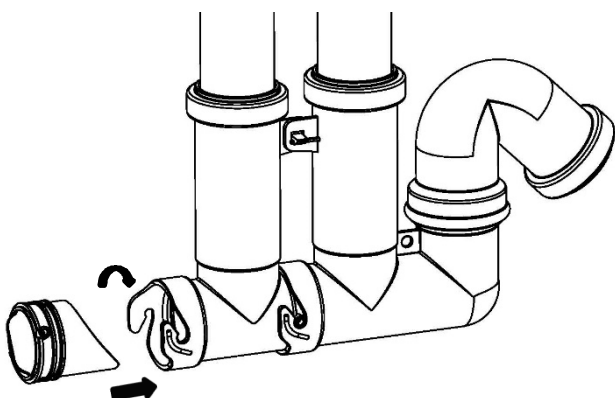
- 7.1 Изделие не подлежит обязательной сертификации.
- 7.2 Проведена добровольная сертификация изделия.

8. СВЕДЕНИЯ ПО БЕЗОПАСНОСТИ И УТИЛИЗАЦИИ

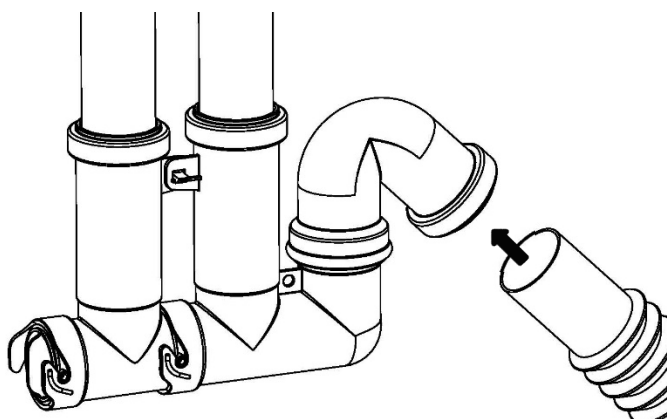
- 8.1 Материалы, используемый для изготовления трапов, в условиях хранения и эксплуатации не выделяют в окружающую среду вредных веществ и не оказывают при непосредственном контакте вредного воздействия на организм человека.
- 8.2 Работа с трапом линейным не требует особых мер предосторожности.
- 8.3 Корпусные детали трапа изготовлены из пластмассы и подлежат вторичной переработке.

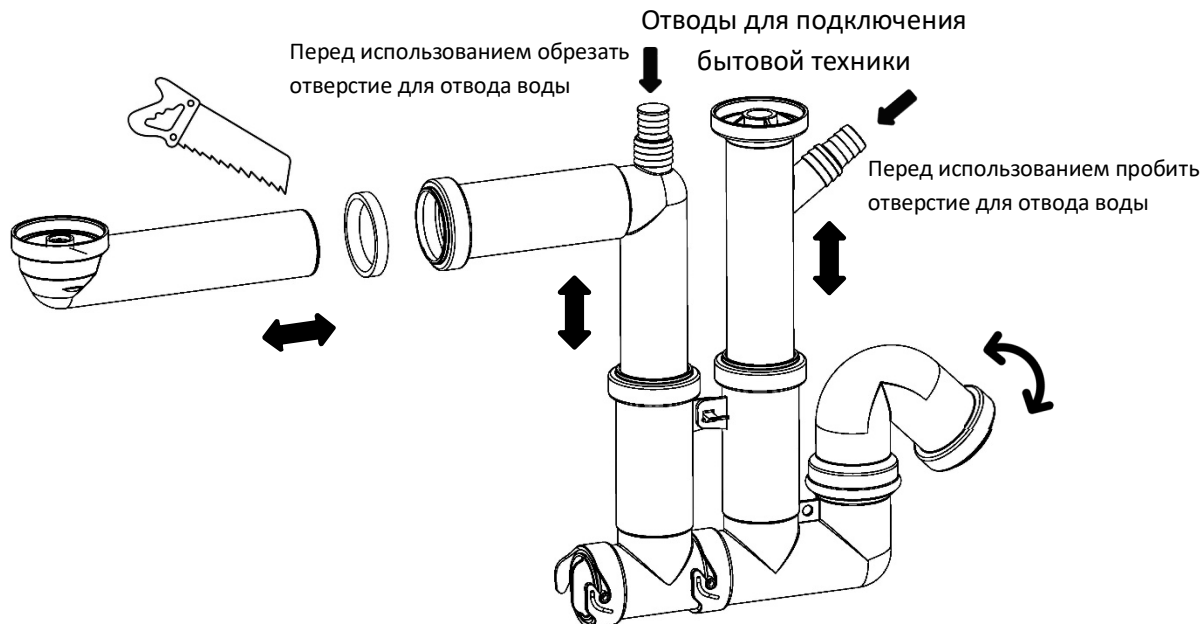


1. Для монтажа необходимо соединить два корпуса посредством поворота одно из них по направлению пазового соединения до места фиксации. Также их соединение фиксируется замком через защелку механизма соединения.

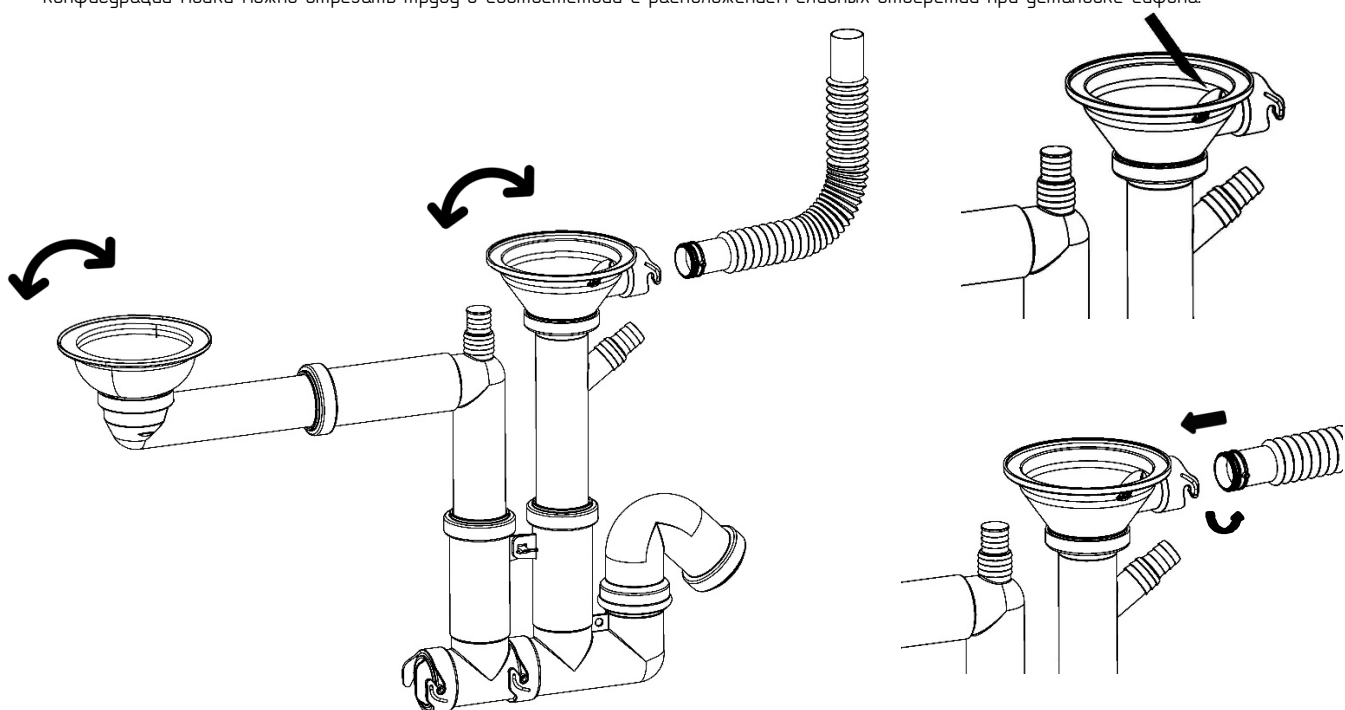


2. Заглушка сифона кухонной мойки монтируется посредством поворота по направлению пазового соединения до места фиксации. При засоре сифона производится обратное действие: заглушка поворачивается в обратную сторону, вынимается из корпуса, производится чистка сифона и в обратной последовательности возвращается в исходное положение.

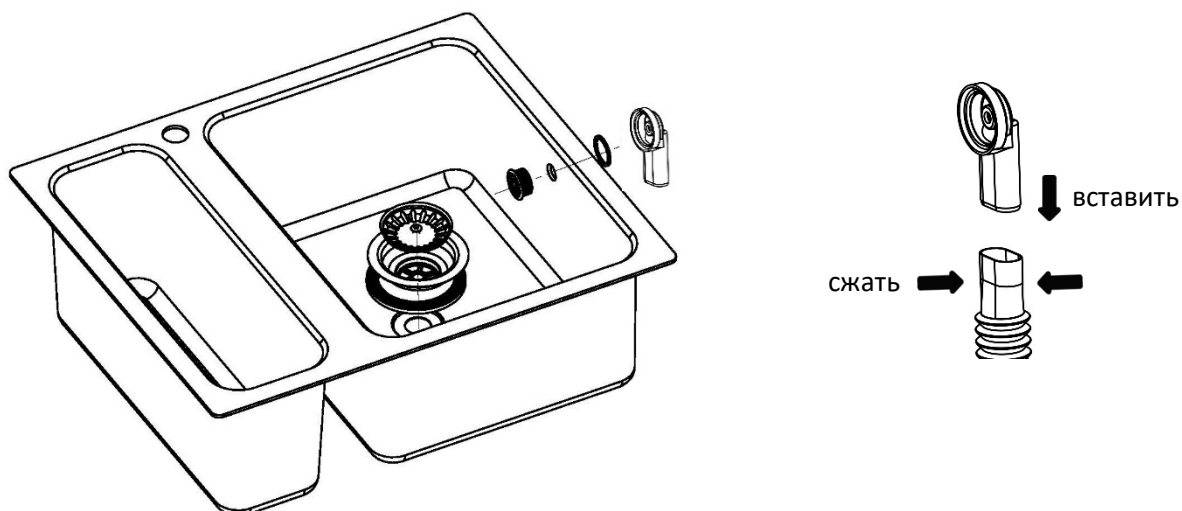




- 4 Для монтажа сифона кухонной мойки с двумя чашами предусмотрена регулировка переходной трубки по длине, в зависимости от конфигурации мойки можно отрезать трубку в соответствии с расположением сливных отверстий при установке сифона.



- 5 При монтаже сифона для кухонной мойки с переливом необходимо ножом вырезать отверстие в горловине с переливом. Трубку перелива соединяем с горловиной посредством поворота по направлению пазового соединения до места фиксации.



- 6 Установить решетку кухонной мойки, произвести монтаж перелива. При сборке сжать круглый выход трубки перелива и вставить корпус перелива в трубку перелива.